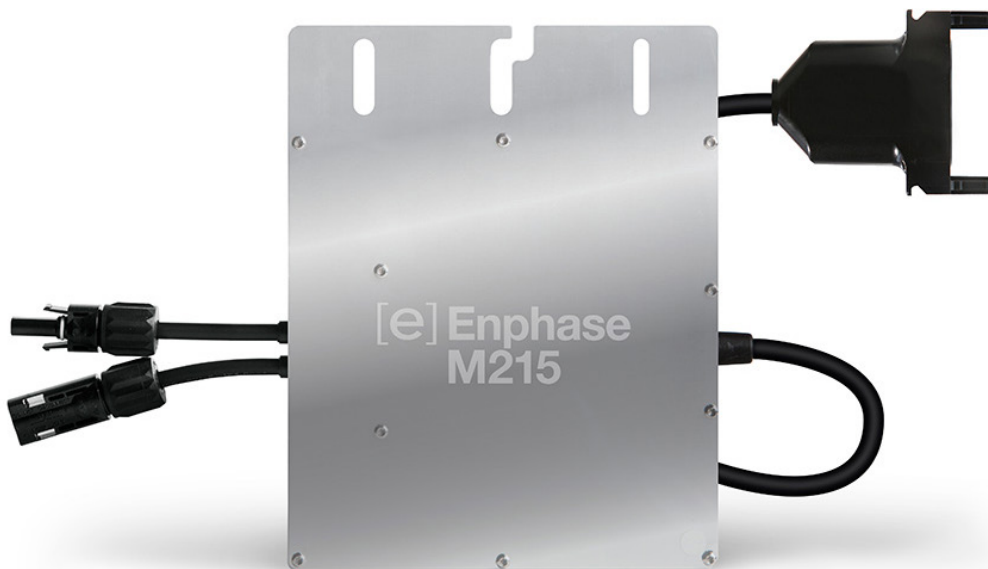


M215 de Enphase®



El **Microinversor M215 de Enphase™** con tierra integrada ofrece más cosecha de energía y reduce la complejidad del diseño y la instalación, con su enfoque de todo-AC. Con el M215 avanzado, el circuito de CC está aislado e insulado de tierra, por lo que el electrodo 'Ground Conductor' (GEC) no es necesario para el microinversor. Esto simplifica aún más la instalación, amenera el riesgo y ahorra en costos de mano de obra y materiales.

El Enphase M215 integra a la perfección con el Engage Cable™, el Portal de comunicaciones Envoy™, y Enlighten™, el software de monitoreo y análisis de Enphase.

PRODUCTIVO

- Máxima producción de energía
- Resistente al polvo, a la suciedad y las sombras
- Sin punto único de falla del sistema

SENCILLO

- No GEC necesario para el microinversor
- No diseño DC ó calculos requeridos
- Instalación fácil con el Engage Cable

FIABLE

- Más de 1 millón de horas de pruebas y millones de unidades vendidas
- Garantía líder en la industria

DATOS DE ENTRADA (DC)		M215-60-2LL-S22-IG, M215-60-2LL-S25-IG	
Tensión de entrada recomendada (STC)	190 - 270+ W		
Tensión máxima de DC de entrada	48 V		
Tensión de seguimiento de potencia de pico	27 - 39 V		
Intervalo de funcionamiento	16 - 48 V		
Tensión inicial mín./máx.	22 V / 48 V		
Corriente máxima de cortocircuito de DC	15 A		
DATOS DE SALIDA (AC)		@208 VAC	@240 VAC
Potencia de salida pico	225 W	225 W	225 W
Potencia asignada de salida (continua)	215 W	215 W	215 W
Corriente nominal de salida (amperios media cuadrática de duración nominal)	1.03 A	0.9 A	0.9 A
Tensión/campo nominal	208 / 183-229 V	240 / 211-264 V	240 / 211-264 V
Frecuencia/campo nominal	60.0 / 57-61 Hz	60.0 / 57-61 Hz	60.0 / 57-61 Hz
Frecuencia/campo extendido	57-62.5 Hz	57-62.5 Hz	57-62.5 Hz
Factor de potencia	>0.95	>0.95	>0.95
Unidades máximas por circuito derivado (20A)	25 (trifásico)	17 (monofásico)	17 (monofásico)
Corriente máximo de fallo de salida	850 miliamperios media cuadrática, durante 6 ciclos		
RENDIMIENTO			
Rendimiento CEC promedio	96.5%		
Maxima eficiencia del inversor	96.5%		
Rendimiento estático del SPMP (ponderado, referencia EN 50530)	99.4%		
Consumo eléctrico nocturno	65 mW máximo		
DATOS MECÁNICOS			
Intervalo de temperatura ambiente	De -40°C to + 65°C		
Dimensiones (AN x AL x PR)	171 mm x 173 mm x 30 mm		
Peso	1.6 kg (3.4 lbs)		
Refrigeración	Convección natural, sin ventilador		
Clasificación ambiental de la carcasa	Exterior - NEMA 6		
Tipo de conector	M215-60-2LL-S22-IG: MC4 M215-60-2LL-S25-IG: Amphenol H4		
CARACTERÍSTICAS			
Compatibilidad	Compatible con los módulos fotovoltaicos de 60 células.		
Comunicación	Línea eléctrica		
Tierra Integrada	El circuito de DC cumple con los requisitos para generadores fotovoltaicos puestos a tierra en NEC 690.35. Tierra del equipo se proporciona en el Cable Engage. No GEC adicional o se requiere suelo. Protección de falla a tierra se integra en el microinversor.		
Supervisión	Opciones de Monitoreo: Enlighten Manager y MyEnlighten		
Conformidad	UL1741/IEEE1547, FCC Part 15 Class B, CAN/CSA-C22.2 NO. 0-M91, 0.4-04, and 107.1-01		

Si desea obtener más información sobre los microinversores Enphase, visite enphase.com/lac.

